

Qualitätssicherung

- Prä- und postoperativer HNO-Spiegelbefund bei allen Patienten
- Calcium- und PTH-Bestimmung postoperativ
- M & M Konferenz
- Qualitätssicherungsdatenbank (StuDoQ)
- Interdisziplinäres Tumorboard

Terminvereinbarung

Sprechstunde Schilddrüse und Endokrine Chirurgie Privatsprechstunde

Tel. 040 644 11 - 85 29

Fax 040 644 11 - 431

endokrine-chirurgie@amalie.de

Team

**Prof. Dr. med.
Ernst von Dobschütz F.E.B.S**
Chefarzt



Dr. med. Denise Wittek
Oberärztin



Dr. med. Alexander Gnos
Oberarzt



Evangelisches Amalie Sieveking Krankenhaus

Akademisches Lehrkrankenhaus
der Medizinischen Fakultät der Universität Hamburg
Haselkamp 33
22359 Hamburg

Zentrum für Endokrine Chirurgie

Sekretariat des Chefarztes
Tel. 040 644 11 - 85 29
Fax 040 644 11 - 431
endokrine-chirurgie@amalie.de

Träger

Evangelisches Amalie Sieveking Krankenhaus
gemeinnützige GmbH
Eine Gesellschaft der Immanuel Albertinen Diakonie

amalie.de
immanuelalbertinen.de



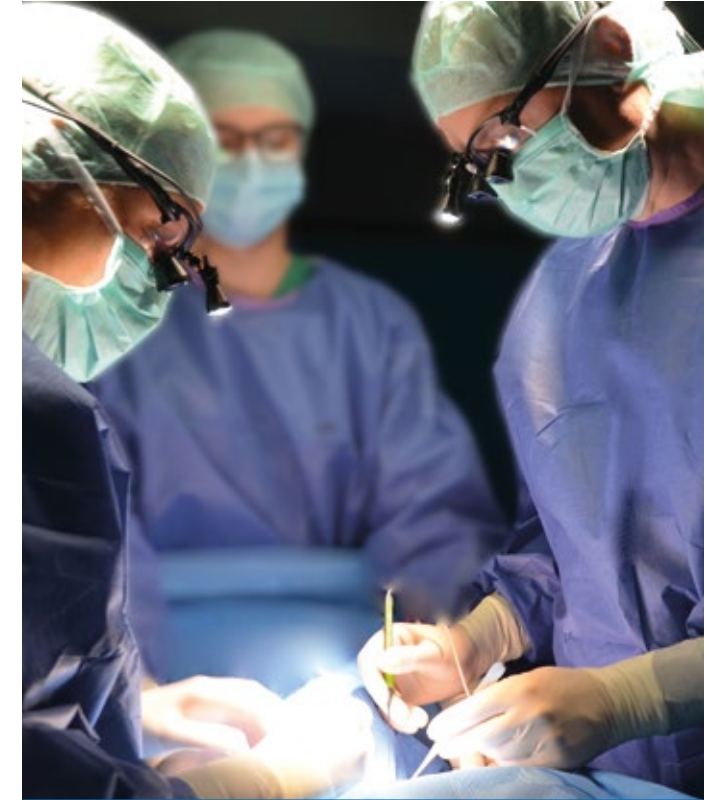
So finden Sie uns



IMMANUEL
ALBERTINEN
DIAKONIE

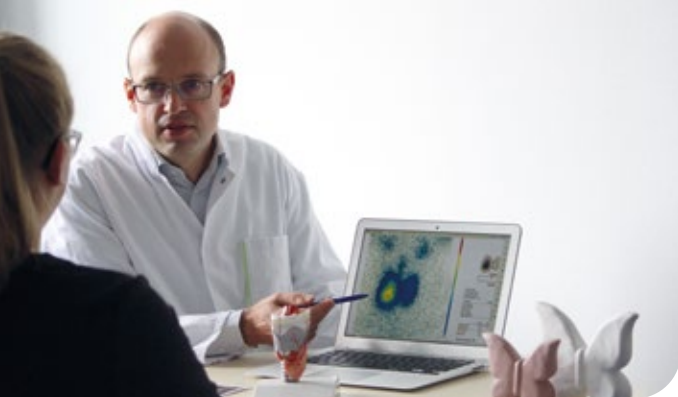


EVANGELISCHES
AMALIE SIEVEKING
KRANKENHAUS



**Zentrum für
Endokrine Chirurgie**
Operative Behandlung der
Schilddrüse, Nebenschilddrüse
und Nebenniere

In besten Händen, dem Leben zuliebe.



Zentrum für Endokrine Chirurgie

Bei uns treffen die Expertise über hormonausschüttende (endokrine) Drüsen und eine individuelle Betreuung ihrer Erkrankung aufeinander. Durch eine vom Operateur selbst durchgeführte Ultraschalluntersuchung sorgen wir für eine kritische Auseinandersetzung mit den Vorbefunden, um nicht notwendige Operationen zu vermeiden.

Alle Behandlungen sind hoch spezialisiert und auf die operative und minimalinvasive Therapie aller gut- und bösartigen Erkrankungen der folgenden Hormondrüsen ausgerichtet:

- Schilddrüse
- Nebenschilddrüse
- Nebenniere

Die nephrologische Versorgung stellen die Kollegen der *Walddorfer Dialyse* mit räumlicher Anbindung an das Krankenhaus sicher. Mit der Möglichkeit der Kryokonservierung von Nebenschilddrüsengewebe bieten wir auch eine optimale Versorgung von endokrinen Erkrankungen bei Dialysepatienten als überregionaler Schwerpunkt an. Es kommen die neuesten international gültigen wissenschaftlichen Erkenntnisse zur Anwendung.

Behandlungsspektrum

Schilddrüsenerkrankungen

Gutartig

- Überfunktion
- Knoten
- Autoimmunthyreopathie vom Typ Basedow

Bösartig

- Schilddrüsenkrebs (papillär, follikulär, anaplastisch)
- Medulläres Schilddrüsenkarzinom

Nebenschilddrüsenerkrankungen

- Primärer Hyperparathyreoidismus
- Sekundärer Hyperparathyreoidismus

Tumore und Raumforderungen der Nebenniere

- Conn (Hyperaldosteronismus)
- Cushing (Hypercortisolismus)
- Phäochromozytom (Adrenalin, Noradrenalin)
- Nebennierenrindenzinom

Erblich bedingte Erkrankungen und Syndrome der endokrinen Drüsen

- Schilddrüse, Nebenschilddrüse und Nebenniere inklusive der vorsorglichen Chirurgie (MEN 1, MEN 2, von-Hippel-Lindau, PGL u. a.)

Operative Techniken und Expertise

Chirurgie am Hals

- Minimalinvasive Zugangswege
- Mikrochirurgische und plastische OP-Techniken (Lupenbrille und Mikroinstrumente)
- Diskontinuierliches Neuromonitoring des Stimmbandnerven

- Kontinuierliches Neuromonitoring in speziellen Fällen (z. B. Rezidiveingriffe)
- Bestimmung des Nebenschilddrüsenhormons (PTH) während der Operation im Haus
- Kryokonservierung von Nebenschilddrüsengewebe bei Dialysepatienten

Chirurgie der Nebenniere

- Videobasierte HD-Optik mit minimalinvasiver Operation der Nebenniere (MIC)
- Retroperitoneoskopische Operation der Nebenniere (über die Flanke)

Diagnostik

Ultraschall durch den Chirurgen

- Hochauflösender Ultraschall
- Feinnadelpunktion von Knoten unter Ultraschallkontrolle
- Lokalisation von Nebenschilddrüsen
- Durchblutungsanalyse von Knoten und Schilddrüsengewebe (CF-Doppler)

Radiologische Leistungen

Institut für diagnostische und interventionelle Radiologie, Prof. Dr. med. Christoph Weber

- Kernspintomographie mit MR-Diffusionsbildgebung (DWI)
- Computertomographie

Externe Kooperationen

Nuklearmedizinische Untersuchungen

- Szintigraphie der Schilddrüse oder Nebenschilddrüse
- PET-CT (FDG und DOTATATE)
- Interventionelle venöse Hormonbestimmung Hals und Nebenniere